

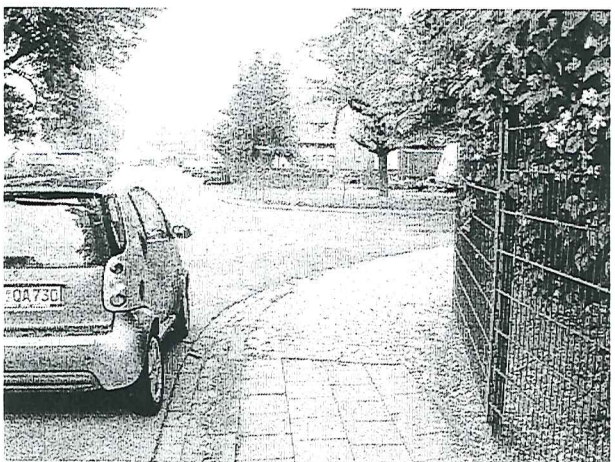
Fahrrad zur Tischtennisplatte schieben. Dort wird es auf Verkehrssicherheit geprüft und du erhältst eine Startnummer. Dann schiebst du bis zum Lehrerparkplatz.



a) Bis zum Rand des Gehweges schieben, nach Fußgängern sehen, weiter an den Straßenrand schieben. Am Straßenrand erneut umsehen. Auf die Straße schieben, Aufstellen, Umsehen, linkes Handzeichen, losfahren.

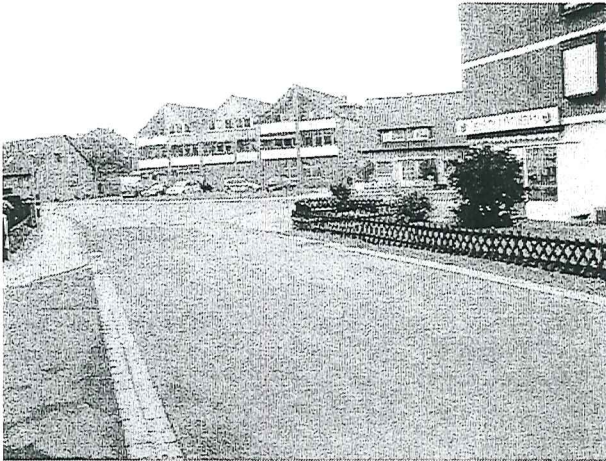


b) An parkenden Autos vorbei: Umsehen, linkes Handzeichen, Auf Gegenverkehr achten, Einordnen. Selbst einschätzen, ob man sich hinter dem Auto wieder an den Fahrbahnrand einordnet oder ob die Lücke bis zum nächsten parkenden Auto so klein ist, dass es sinnvoller ist, geradeaus bis zum nächsten parkenden Auto weiterzufahren. Beim Wiedereinordnen umsehen und rechtes Handzeichen.



c) Rechts vor links

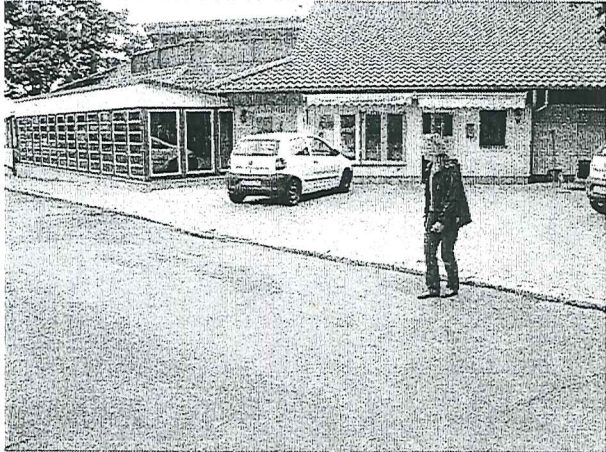
d) Rechts vor links



e) Parkende Autos (siehe b)



f) Auf Bürgersteig: Umsehen, Rechtes Handzeichen, absteigen, auf Bürgersteig schieben.



g) Schieben bis zur Ampel, drücken, bei Grün über die Straße schieben, auch wenn es jetzt rot werden sollte weiterschieben.





h) An der Bushaltestelle vorbei schieben bis zum Ende der Busspur.



i) Am Ende der Busspur umsehen, auf die Straße schieben, aufstellen, Umsehen, Auch in den Schulweg sehen!, Handzeichen, Anfahren

j) Ampel mit vorgezogener Haltelinie: Bei Rot hier halten.



k) Nach der Ampel umsehen, rechtes Handzeichen, auf Radweg fahren



- l) Bushaltestelle: Abbremsen nach der langen Bergabfahrt, auf Wartende achten: Wenn Leute warten, absteigen, sonst langsam und achtsam vorbeifahren.
- m) Bis zur Ampel fahren, umsehen, linkes Handzeichen, absteigen, Ampel drücken, bei Grün über die Straße schieben, auch bei Rot nicht umkehren
- n) Am rechten Rand des Bürgersteigs bis zum Pappeldamm schieben
- o) Bei Hausnummer 3 vom Gehweg schieben (Umsehen, Zeichen, über den Parkstreifen schieben, Am Fahrbahnrand erneut umsehen, aufstellen, Handzeichen, losfahren.
- p) Parkende Fahrzeuge (siehe b)
- q) Vorfahrt: Diese darf nicht erzwungen werden, also aufpassen, ob andere meine Vorfahrt auch beachten.
- r) Es geht bergauf.
- s) Beim „Efeuhaus“ umsehen, linkes Handzeichen, Einordnen in Straßenmitte. Erneut umsehen, linkes Handzeichen, Gegenverkehr beachten, Zebrastreifen beachten, Gegenverkehr beachten, in großem Bogen abbiegen.
- t) Beim Eingang Hausnummer 2 rechtes Handzeichen, Rechts vor links, jedoch die eigene Vorfahrt nicht erzwingen (nach links sehen), rechts abbiegen
- u) Sofort nach dem Abbiegen wieder linkes Handzeichen, umsehen, auf Gegenverkehr achten, einordnen, an parkenden Autos vorbei
- v) In der Mitte bleiben, Hand bleibt draußen, Gegenverkehr beachten, in Großem Bogen links abbiegen.
- w) Auf Zebrastreifen achten, danach rechtes Handzeichen
- x) Bei der Bushaltestelle auf der Fahrbahn geradeaus weiter fahren (NICHT in die Busspur einbiegen!),
- y) Umsehen, wenn kein Fußgänger kommt auf den Parkplatz fahren, dort absteigen und bis zur Tischtennisplatte zurückschieben. Wenn Fußgänger kommen, absteigen und über den Gehweg schieben auf den Lehrerparkplatz und weiter bis zur Tischtennisplatte.
- z) Startnummer abgeben, Fahrrad am für die Klasse markierten Platz abstellen und abschließen.